

Mibe kerül egy diploma?

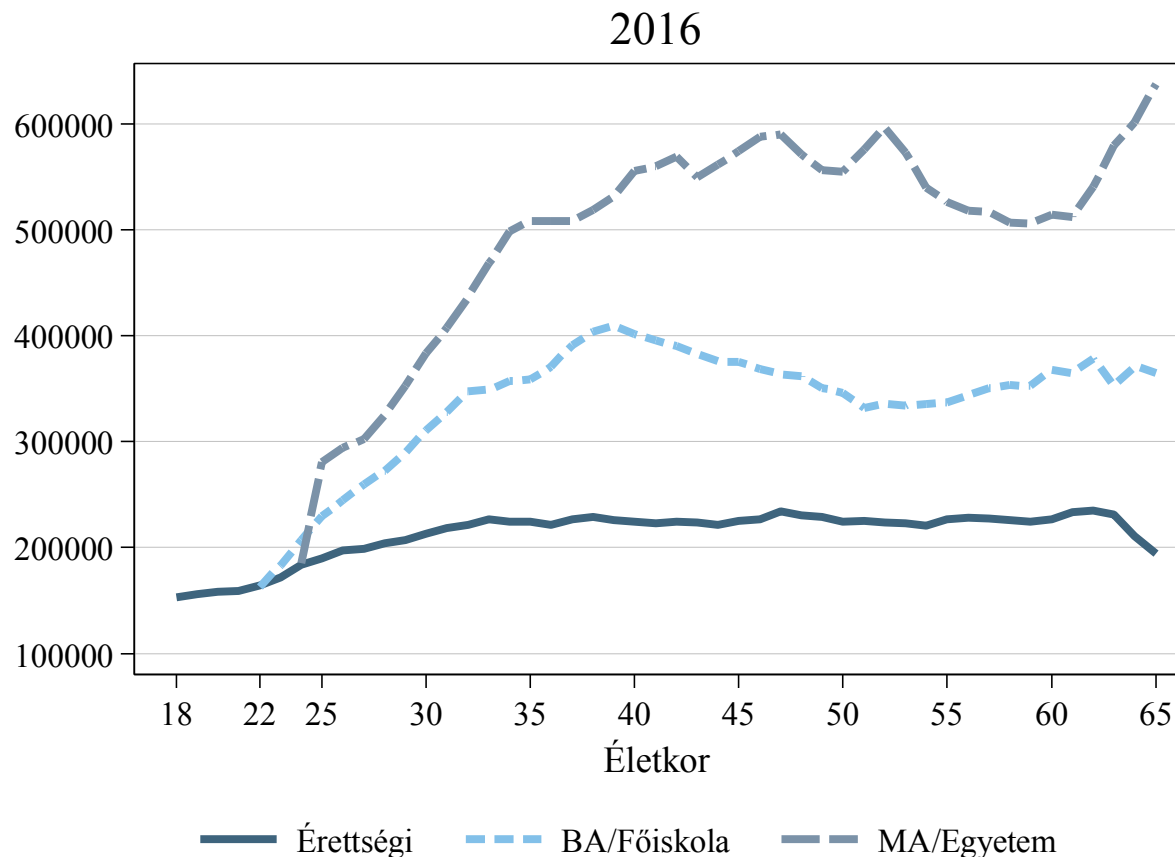
Varga Júlia
MTA KRTK KTI

Oktatói Hálózat - Független Diákparlament - Szülői Hang egyesület vitája
2018.03.26



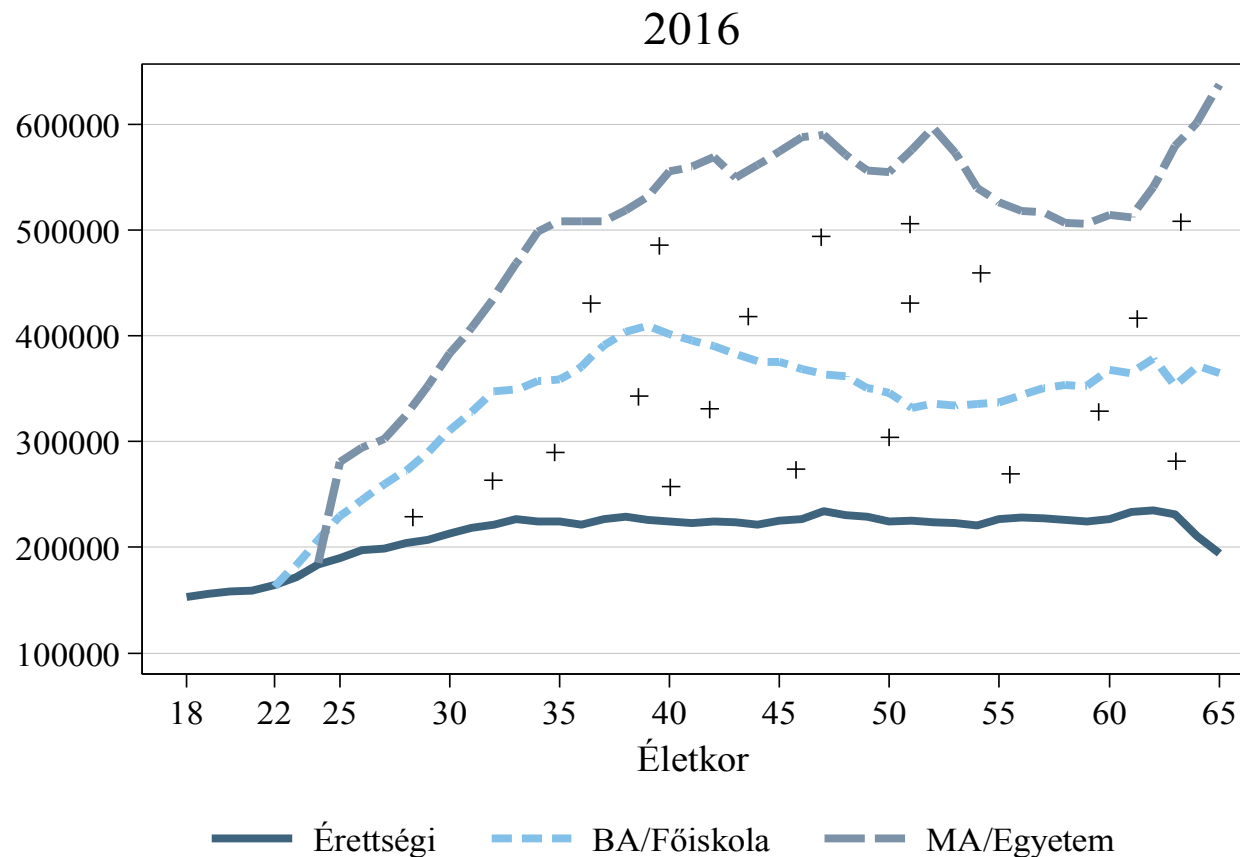
Életkereseti görbék iskolai végzettség szerint, 2016

Bruttó havi kereset korévenként



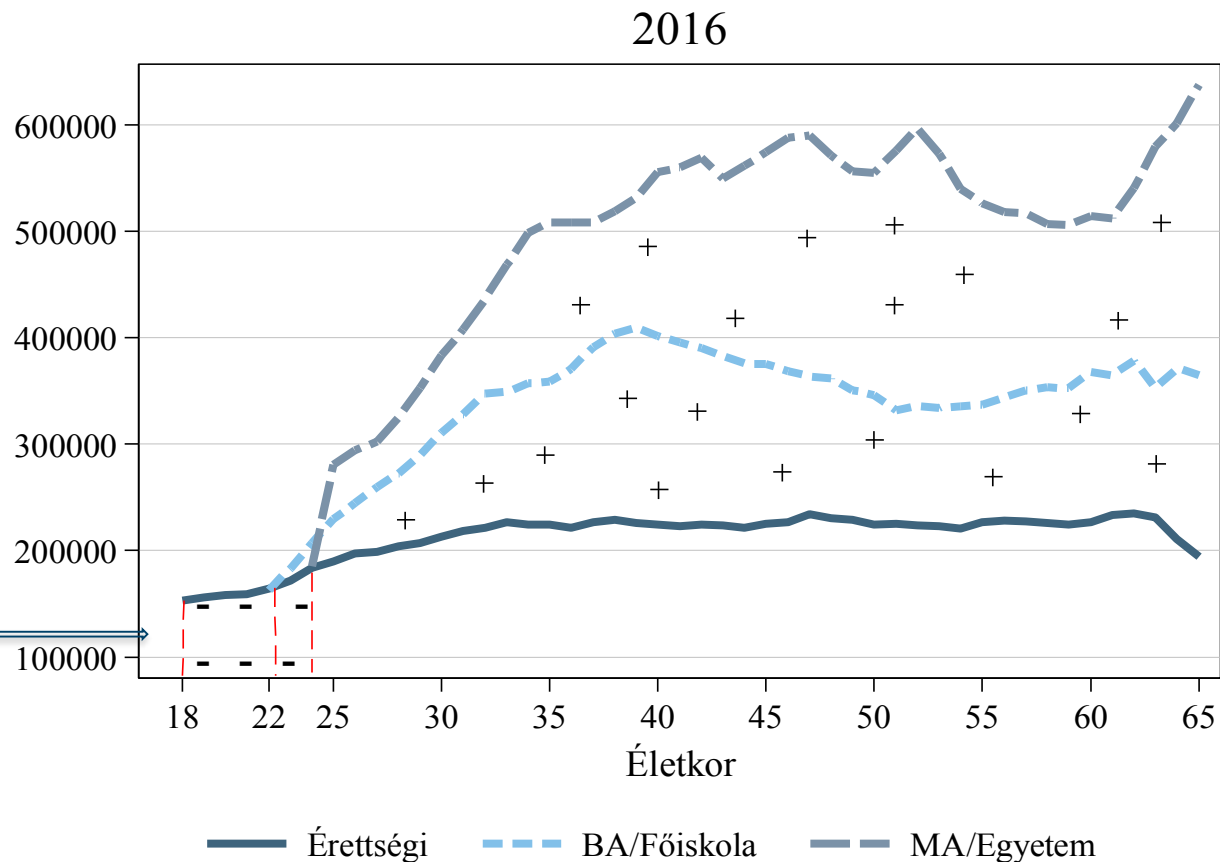
Életkereseti görbék iskolai végzettség szerint, 2016

Bruttó havi kereset korévenként



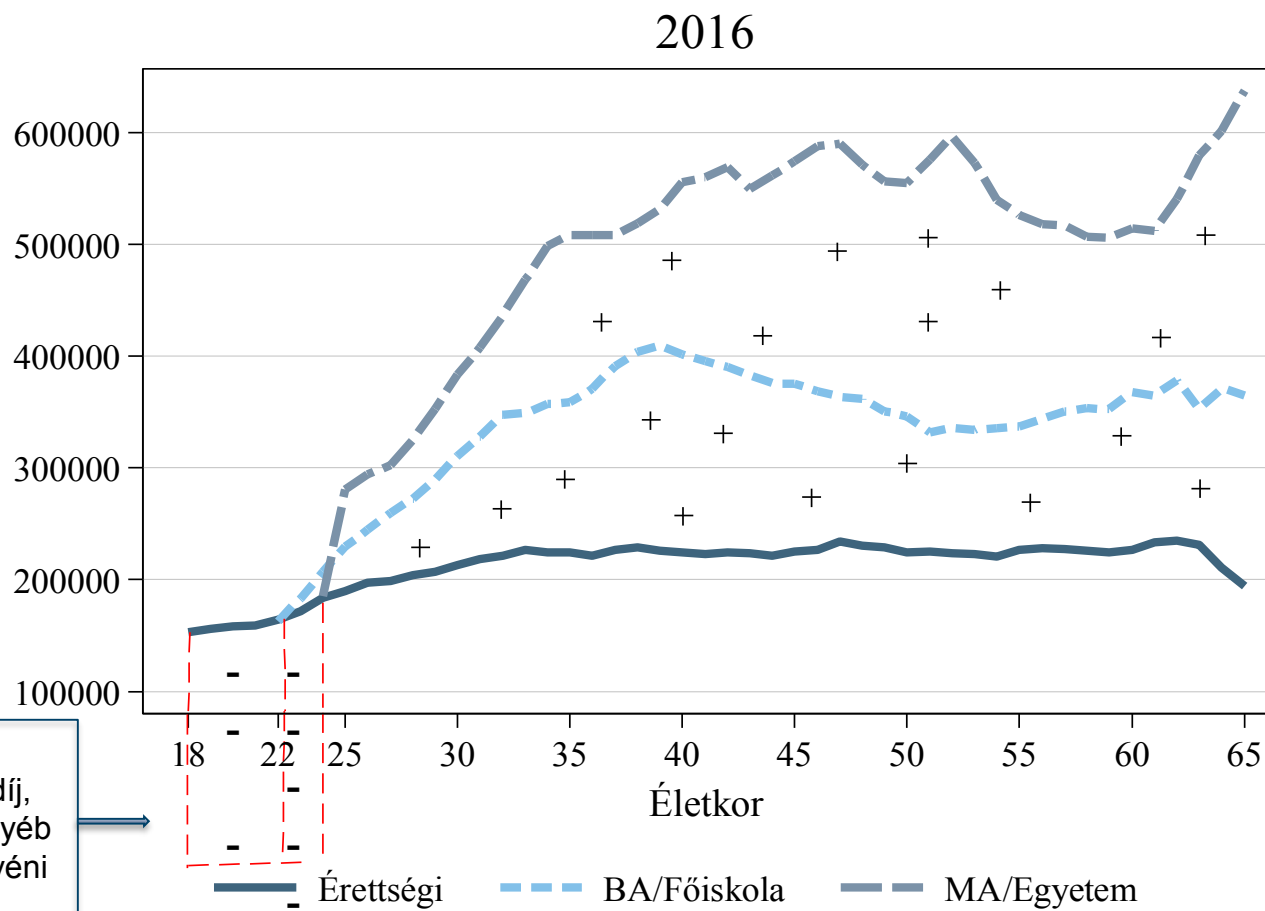
Életkereseti görbék iskolai végzettség szerint, 2016

Bruttó havi kereset korévenként



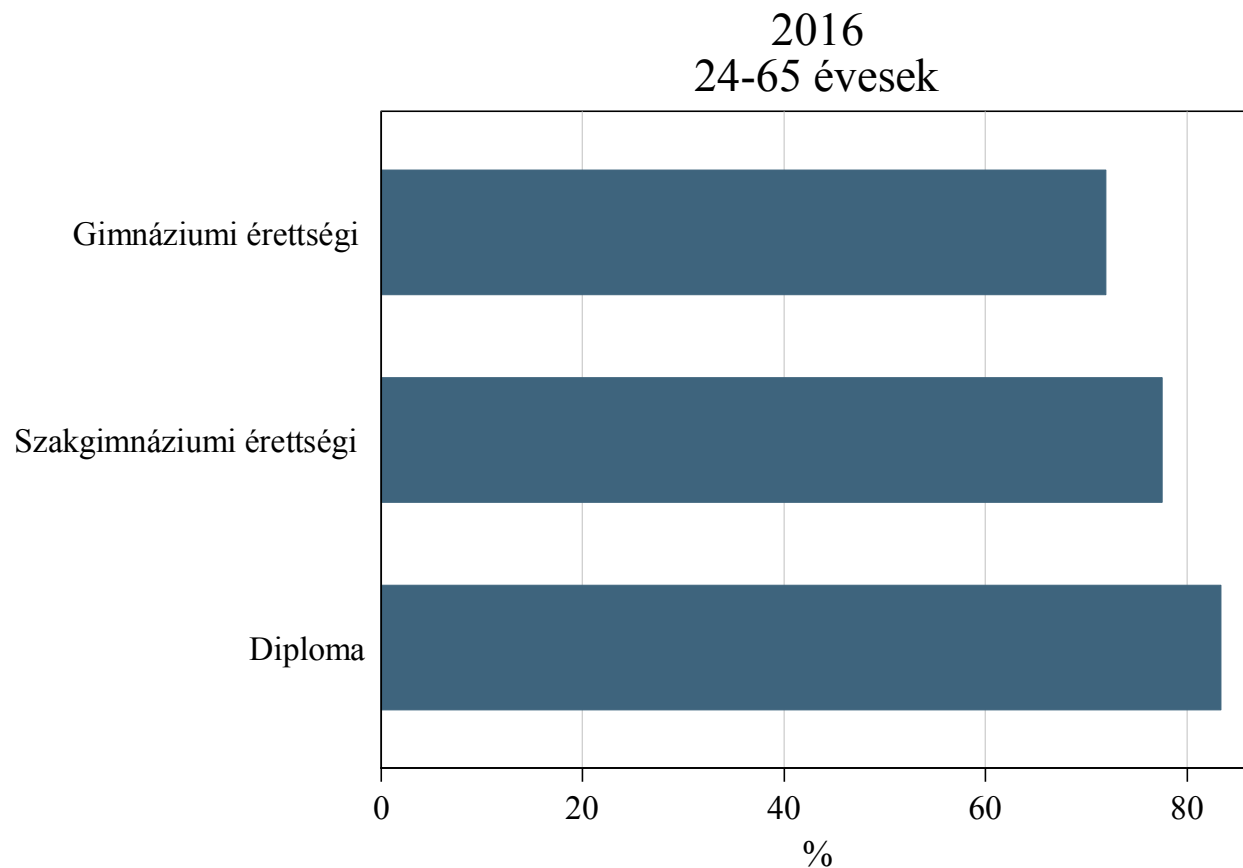
Életkereseti görbék iskolai végzettség szerint, 2016

Bruttó havi kereset korévenként

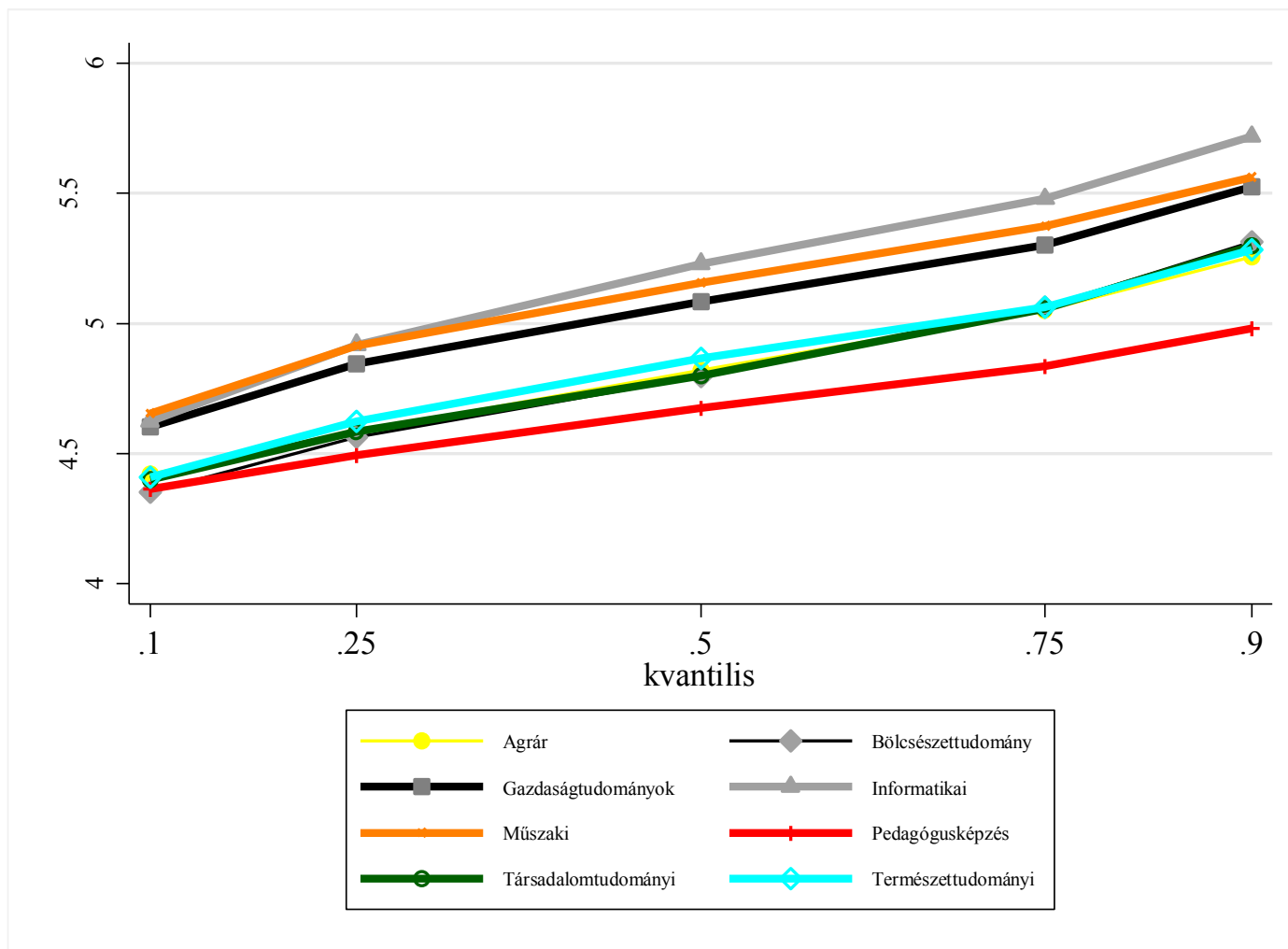


Tandíj,
beiratkozási díj,
az oktatás egyéb
közvetlen egyéni
költségei

Foglalkoztatottak aránya végzettségi csoportonként %



Különbségek a pályakezdő diplomások keresetében képzési területek között és képzési területen belül

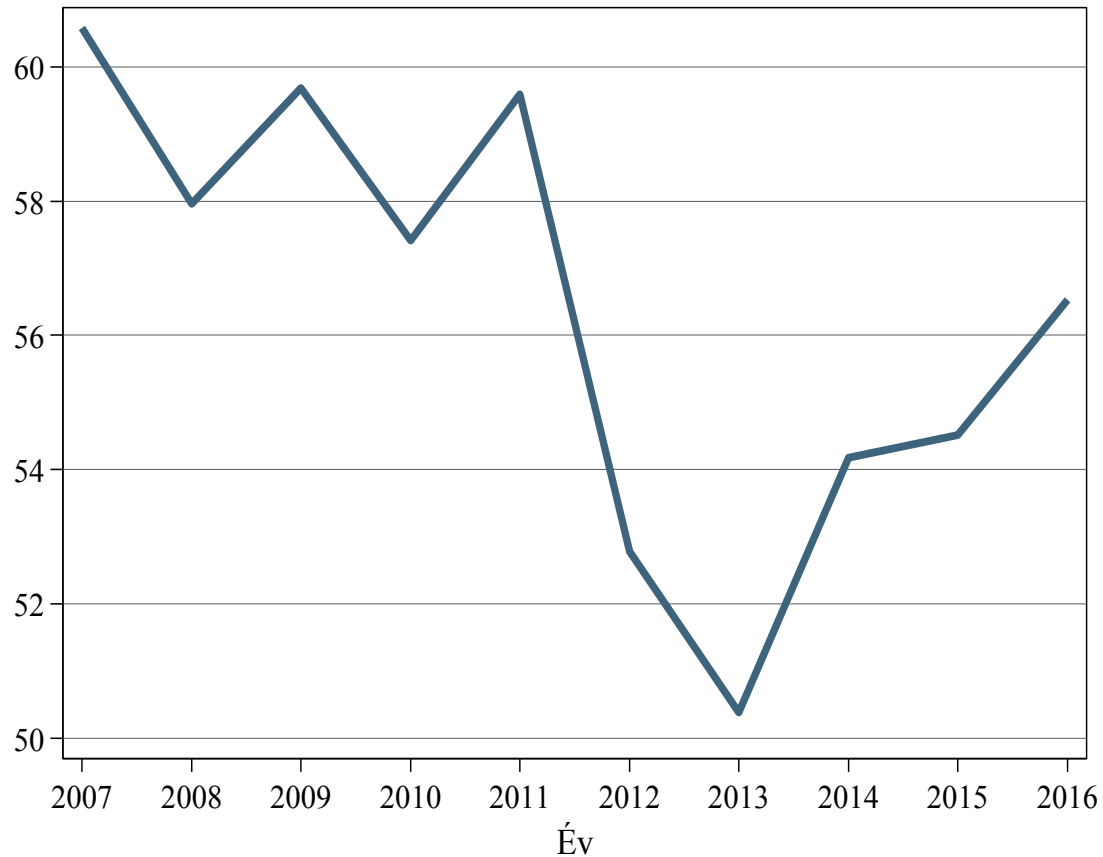


Költségtérítés / félév

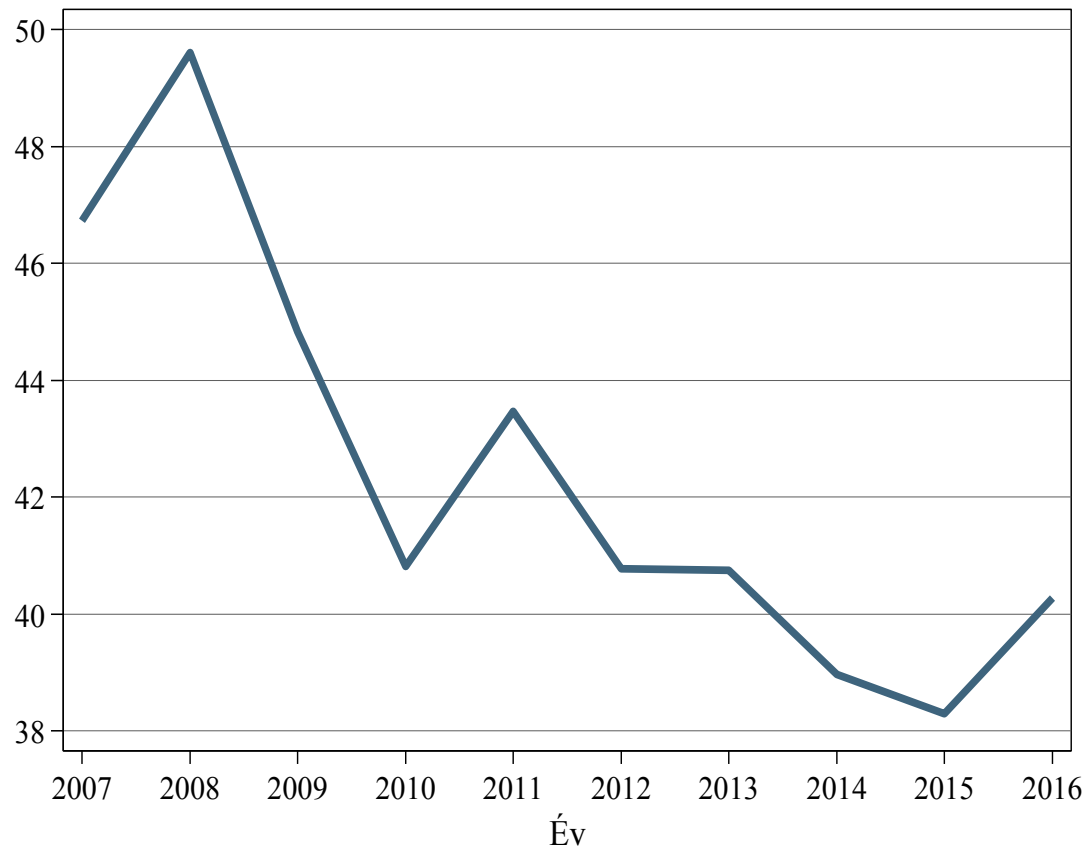
Alap, vagy osztatlan képzés, nappali tagozat, 2016

Intézmény	Szak	Költségtérítés Ft
Nyíregyházi Egyetem	Közlekedésmérnöki [légiközlekedési hajózó]	2 120 000
Semmelweis Egyetem Fogorvostudományi Kar	Fogorvos	1 350 000
Gál Ferenc Főiskola Pedagógiai Kar	Óvodapedagógus	120 000
Kodolányi János Főiskola	Szociális munka	120 000

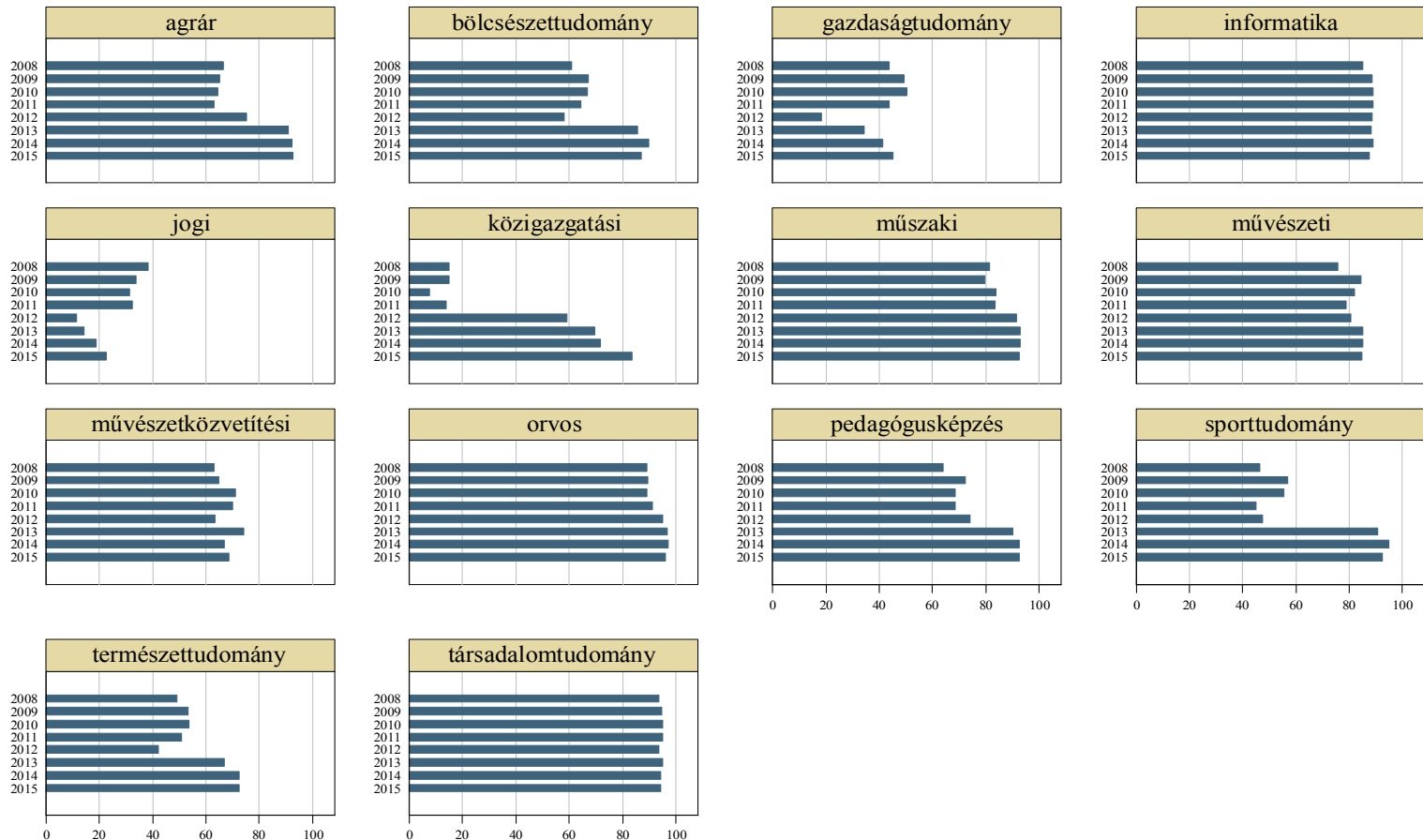
A felsőoktatásba jelentkezők aránya az adott évben érettségizettek közül, 2007-2016



A felsőoktatásba felvettek aránya az adott évben érettségizettek közül, 2007-2016



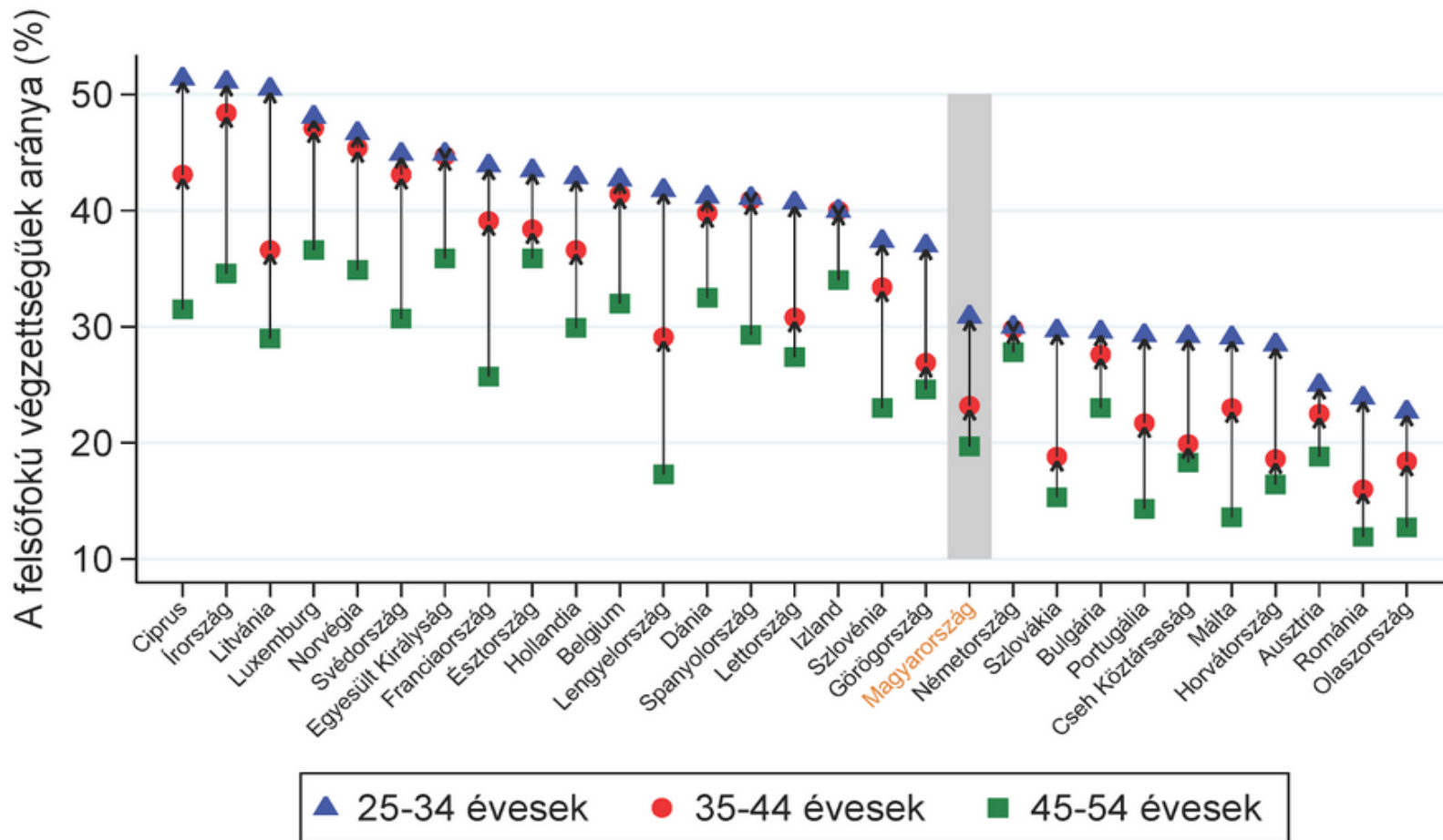
A felvettek között az állami finanszírozású férőhelyre felvettek aránya %, 2008-2015



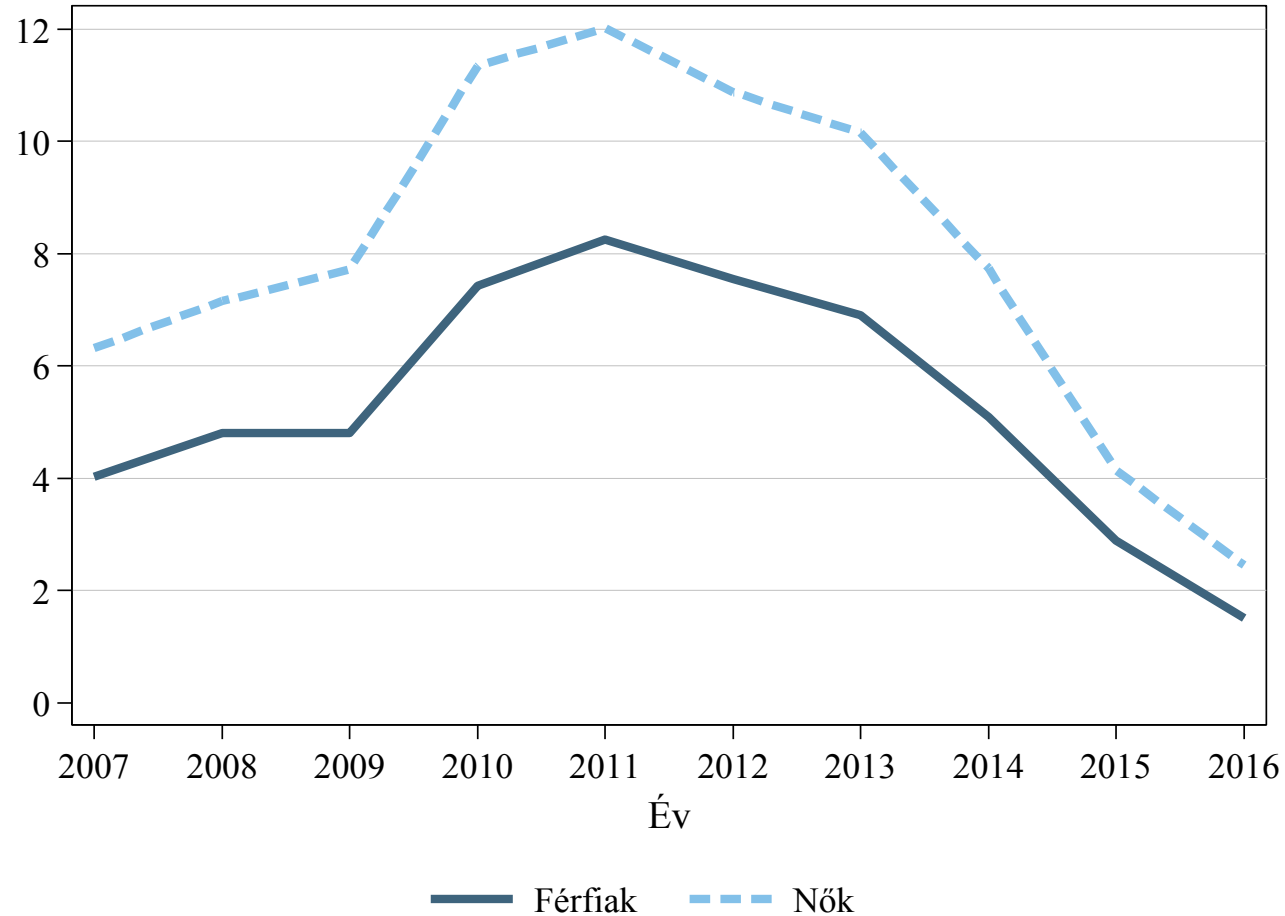
%

Graphs by kepzter

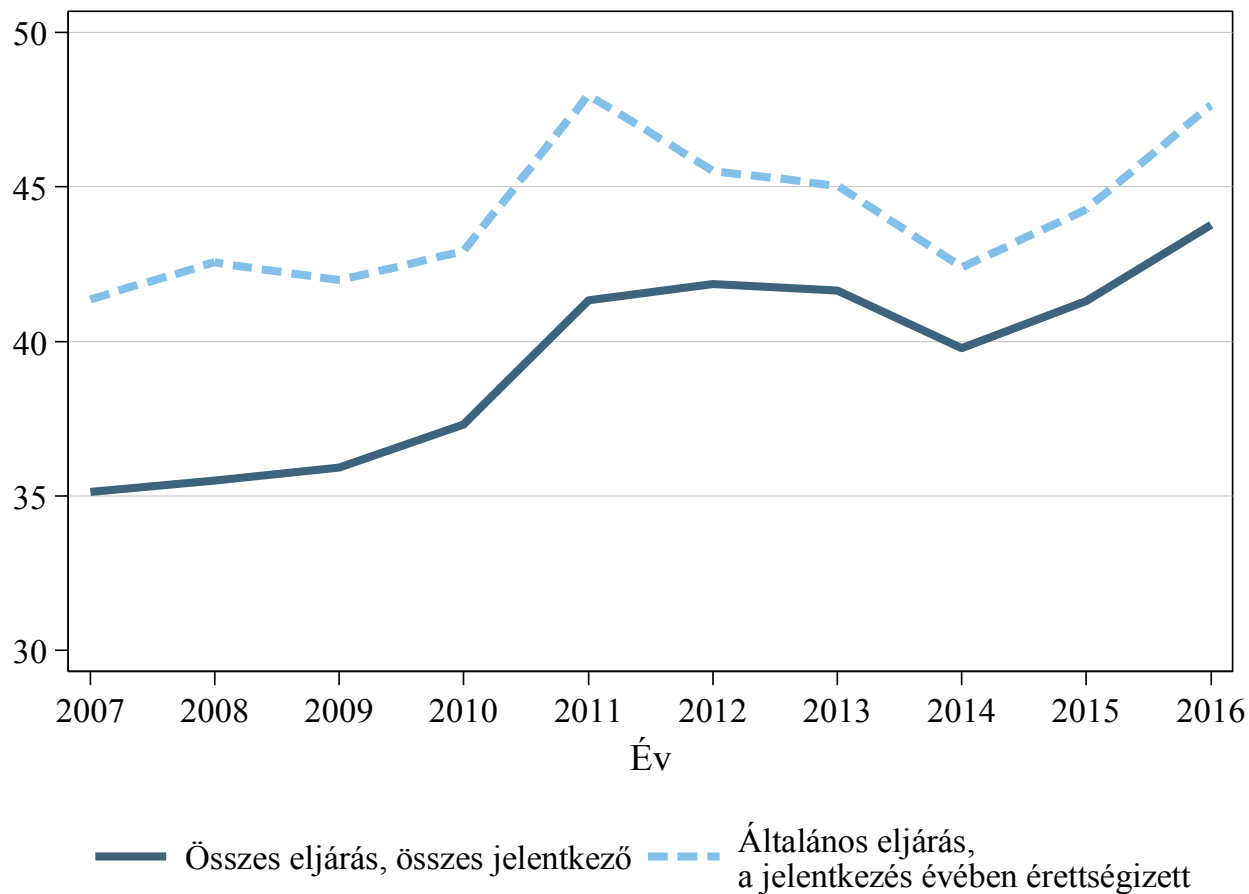
A felsőfokú végzettséggel rendelkezők aránya az Európai Unió országaiban, a megfelelő korcsoportok százalékában, 2013-ban



A hátrányos helyzetű és halmozottan hátrányos helyzetű tanulók százalékaránya a felsőoktatásba felvettek között nemek szerint; (Általános eljárás, a jelentkezés évében érettségizettek)



A legalább egy középfokú nyelvvizsgával rendelkezők százalékaránya a felsőoktatásba jelentkezők között



Köszönöm a figyelmet!